

かけがえのない資源に新たな生命を吹き込む。  
人と環境の間に「丸清」があります。



[会社案内]



Total recycle management MARUSEI Co., Ltd.

株式会社  丸 清



トータルな視点で地球のことまで考えた、信頼されるクリーンな企業を目指しています。



地球が悠久の時をかけて育んできた豊かな資源を  
人類は様々な形に活かしながら今日の文明を築いてきました。  
しかし、その資源にも限りがあります。  
今、求められているのは、限りある資源に再び新たな生命を吹き込み、  
再利用する「知恵」と「技術」です。  
マルセイは、創業以来、常にトータルな視点で資源のリサイクルや環境  
問題に取り組んできました。  
かけがえない資源に新たな生命を吹き込む…この仕事に誇りとやり  
がいを感じているからこそ何よりも信頼される  
クリーンな企業でありたいと考えます。  
私たちは、長年培ってきた豊富な経験と実績で皆様のニーズにお応え  
できるリサイクルのプロフェッショナルです。



全てをつなぐキーワードは「信頼」となります。



## 基本理念

当社は、製紙原料回収業として発足し、創業以来、常にトータルな視点で資源のリサイクルや環境問題に取り組んできました。環境問題がクローズアップされております今日、限りある資源を少しでも有効に活かし、廃棄物におきましては、お客様に信頼ができる適正な処理を行っております。「かけがえのない資源に新たな生命を吹き込む」…この当社の事業が地球環境問題の改善に将来的に大きく寄与できるものと考え、多様化するニーズに対応すべく、製紙・製鋼・非鉄原料・プラスチック等のリサイクル事業及び廃棄物の適正処理などにも着目し、みなさまに信頼されるクリーンな企業を目指します。

## Enviromental Management System

### 登録活動範囲

一般廃棄物の収集運搬業  
産業廃棄物の収集運搬及び中間処理業  
製紙原料、製鋼非鉄原料、プラスチック原料再生業

### 構内関連企業

株式会社 総英サービス  
(一般廃棄物の収集運搬業)  
株式会社 シンセイ



## 基本方針

### 【資源の回収】

今まで廃棄物とされてきた物をできる限り資源化し、廃棄物の削減を目指します。

### 【省資源の取組】

地球温暖化を考え、二酸化炭素削減に努めます。

### 【法規制等の遵守】

環境に関する法規制や顧客要求事項を尊重し遵守してまいります。

### 【地域環境の保全】

地域との共生をめざし、汚染の予防及び地域環境保全、また更なる美観・景観の維持に努めます。

### 【環境目的・目標を設定と継続的改善】

環境目的及び環境目標を設定し、また見直しを繰り返し行うことで、システムと実績の継続的改善を目指します。

## ISO14001

登録証番号 :E0064





# 各工場のご紹介



Futajima Factory



## 二島工場（本社）

福岡県北九州市若松区南二島4-2-18

TEL. 093-772-5050 FAX. 093-772-3600

1 軸破碎機	フジテックス (ALI) ALI-37 50馬力	1基	トヨタフォークリフト	4tベールクランプ	1台
2 軸破碎機	フジテックス (タイガーシュレッド) FP-0912-22D 60馬力	1基	トヨタフォークリフト	2.5tスライド	1台
粉碎機	マンモス刃仕様 30馬力	2基	トヨタフォークリフト	2.5tヒンジ	3台
破碎機	ペットボトル破碎機MF45-700 60馬力	1基	トヨタフォークリフト	2.5t F クランプ	1台
破碎機	日本プログGPC-30VI32 30馬力	1基	トヨタフォークリフト	4t回転フォーク	2台
フィルム・シート破碎機	(株)ホーライBO4A-2572 30馬力	1基	アイアークロー付バックホーSH75 X-3B		1台
再生ペレット製造機	(株)ホーライ ハイペレッタ-HP-120-60HSC 55kw	1基			
減容器	シグマ機器株式会社 (発泡スチロール減容機) EAP-1500SS-AC 処理能力1.2t/日	1基	大型キャブオーバー		1台
自動圧縮梱包機	渡辺鉄工 (ラージベール) LBW-1811-150A型 150馬力	1基	大型脱着装置付コンテナ専用車		2台
油清浄機	M100S-3R A	1基	大型ウイング車		2台
プレス機	テツカ (特No45型ベ어링プレス) (特) TZ-45P200馬力	1基	大型クラム車		1台
縦型圧縮梱包機	サンモアHDX-50 50馬力	1基	6t 塵芥車		3台
切断機	ギロチン15馬力	3基	4t塵芥車		12台
選別ライン	拓己技研 (古紙選別ライン) No.388 拓己技研 (廃棄物選別ライン) S-064 拓己技研 (ペットボトル選別ライン)	2基	4tウイング車		2台
		1基	4tドライバン		1台
		1基	4t脱着装置付コンテナ専用車		2台
		1基	2tキャブオーバー		3台
		1基	営業車		7台
排水処理施設	戸上電機 (振動ふるい機) ESB-100A	1基			
	戸上電機 (フィルタープレス) EFP-100BS 0.75m <sup>2</sup>	1基			
	戸上電機 (SS除去装置) ESS-70CE	1基			
	(株)タナカ MML-1200型洗浄脱水機 処理能力600kg/h	1基			
計量機	3tスケール	1基			
	40tトラックスケール	1基			
	60tトラックスケール	1基			

プラスチック・金属類・古紙・産廃等処理





Onga Factory



## 遠賀工場

福岡県遠賀郡遠賀町大字尾崎393-1

TEL.093-293-6011 FAX.093-293-4544

### 製紙原料、ビン・缶・PETボトル等処理工場

1軸破碎機	フジテックス (ALI) ALI-37 50馬力	1基	トヨタフォークリフト	4tベールクランプ	1台
粉碎機	ペットボトル粉碎機 F S-300 30馬力	1基	トヨタフォークリフト	3tヒンジ	1台
減容器	シグマ機器(株) (発泡スチロール減容機) EDP-1500S-RCF処理能力1.2 t /日	1基	トヨタフォークリフト	2.5 t ヒンジ	1台
自動圧縮梱包機	東京自働機械製作所タムベ어링システム R S-15型150馬力	1基	トヨタフォークリフト	4t回転フォーク	1台
	東京自働機械製作所タムベ어링システム S W E -80型80馬力	1基	大型ダンブ		1台
プレス機	リサイクル4 一方押型鋼製圧縮機 8 t /日	1基	4t塵芥車		4台
縦型圧縮梱包機	サンモアHDX-50 50馬力	1基	3 t 塵芥車		1台
選別ライン	拓己技研(資源物選別ライン) S-060	1基	3tウイング車		1台
計量機	1.5tスケール	1基	4t脱着装置付コンテナ専用車		1台
	40tトラックスケール	1基	2tキャブオーバー		3台
			軽トラック		1台



Ashiya Factory



## 芦屋工場

福岡県遠賀郡芦屋町大字芦屋1345

TEL.093-293-9550 FAX.093-293-9552

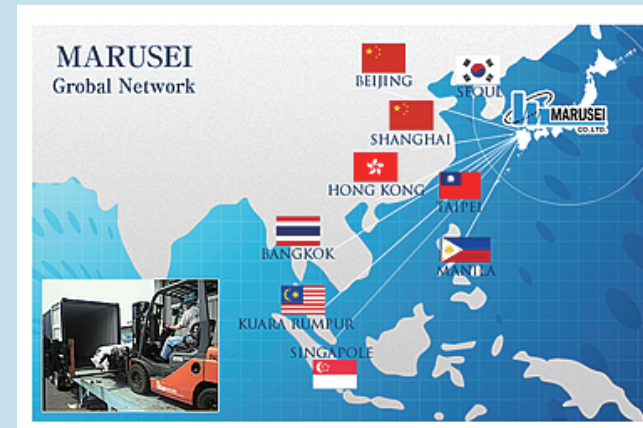
### メタル専用加工処理工場

切断機	テヅカ(ギロチンプレスシャー)800AK型 800t	1基			
プレス機	森鉄工(スクラップ締めプレス)No.22型 300t	1基			
重機	住友(アイアンクロー付バックホー)SH240-3	1基			
	住友(マグネット付バックホー)SH200LC-3	1基			
計量機	60 tトラックスケール	1基			
	3 tスケール	2基			
フォークリフト	トヨタフォークリフト 3ヒンジ	1台			
トヨタフォークリフト	4t回転フォーク	1台			

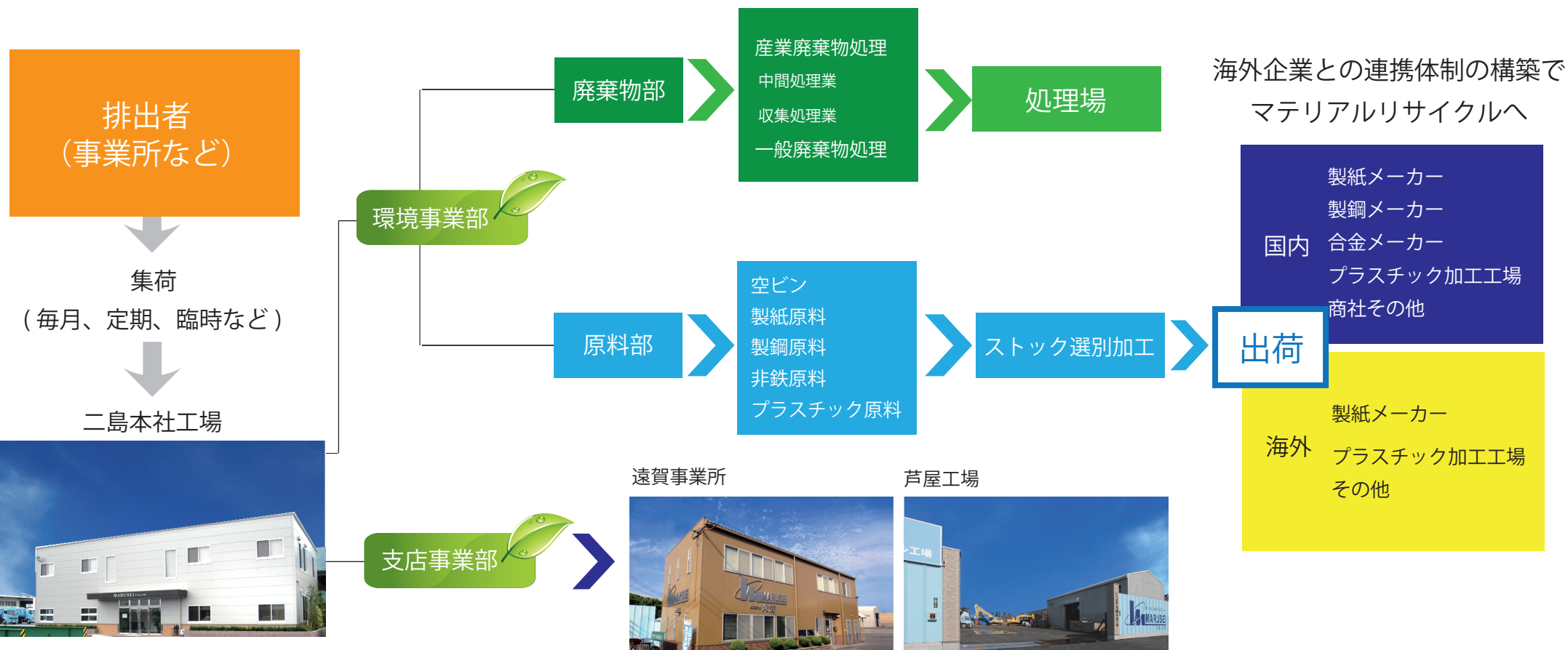


# マルセイのワンストップシステム体制

最新の設備と独自の技術で、廃棄物から資源と生み出します。



マルセイでは廃棄物処理について、収集運搬から中間処理までの、一貫したシステムで対応しています。





# 「廃棄物部門」のご紹介

迅速な集荷から確実な廃棄まで地球にやさしいシステムで対応。

事務系一般廃棄物や、主に工場などから出される金属くずや廃油廃液、さらに建築廃材などの産業廃棄物には、何よりも確実な処理が要求されます。

マルセイは、お客様が安心して処理を任せられるクリーンな企業として、自慢の機動力で毎日収集から定期収集、臨時収集、そして確実な廃棄まで、地域の皆様の様々なニーズに対応。環境保護の一翼を担っています。

また、関連企業には、遠賀町の一般廃棄物収集の委託業務を行っている(株)総英サービスがあります。廃棄物の処理を通して地域に貢献するマルセイ。

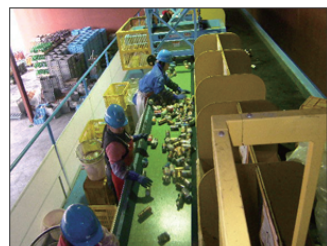
迅速・確実な処理で、お客様の信頼を獲得しています。

## ビン・缶処理フロー



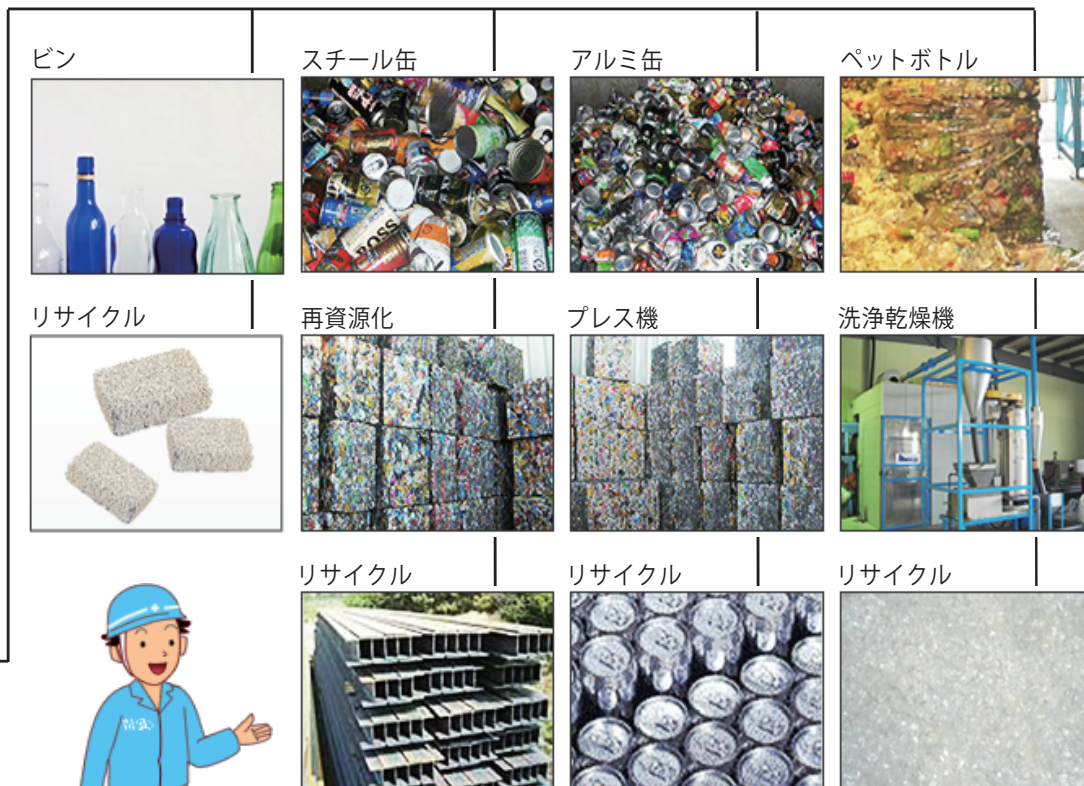
### 排出先 → 搬入

スーパー、事務所等より発生したビン缶、ペットボトル、スチール缶を回収。専用の車両により当社事業所へ搬入。



### 選別

選別ラインにて不純物を選別し、資源としての利用価値を高めます。



## 発泡スチロール処理フロー



### 排出先 → 搬入

スーパー、事業所等より発生した発泡スチロールを専用車にて回収し、当社の発泡スチロール溶解処理場へ搬入。



### 溶融減容機へ投入

不純物を除いた発泡スチロールや発泡トレイを溶融減容機へ投入。溶解して固体状に再資源化します。



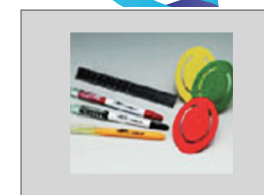
### 溶解された発泡スチロール

溶融減容機で処理された発泡スチロールはコンベアで搬送されます。



### 再資源化

溶融減容機での中間処理を経てプラスチック原料（PSインゴット）に生まれ変わります。



### リサイクル

成型メーカーにて各種成型品（文具等）に生まれ変わります。



## 「原料部門」のご紹介

最新の設備と独自の技術で、廃棄物から資源と生み出します。

家庭や企業などから出された製紙原料や製鋼原料などの有価物を、資源としてリサイクルするのが、マルセイの「原料部門」です。環境問題がクローズアップされている昨今、マルセイでは資源の有効利用化とゴミの減量化を推進するため、積極的に最新の設備を取り入れ、様々なニーズに即応できるように体制を整えています。



### 原料部門の主な取扱項目

#### 製紙原料部門

ダンボール、新聞、残紙、雑誌、牛乳パックなど



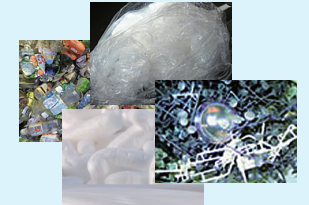
#### 製鋼原料\非鉄原料部門

鉄くず、自転車、スチール缶、アルミ、銅線など



#### プラスチック原料部門

ペットボトル、P.S (発泡スチロール)、PP/PA/ABS等の成形品、透明ビニールなど



マルセイならではの機動力を生かした迅速な対応で「捨てる」から「活かす」へ高いノウハウで地域に貢献します。

#### 製紙原料処理フロー



収集した古紙の選別 不純物を選別しプレス機へ プレスされた製紙原料 完成した製紙原料を保管 メーカーへ積込・出荷

#### 製鋼原料処理フロー



スクラップの受入・搬入 スクラップを解体 ギロチン加工 プレス加工 積込・出荷

#### 非鉄原料処理フロー



左：被覆線 右：解体サッシ 被覆線は剥線機で被覆を剥がす 解体サッシ等は選別後プレス機へ投入 剥離された被覆線（ピカ銅） プレスされた解体サッシ

#### プラスチック原料処理フロー



左：軟質系 右：硬質系 軟質系プラスチックはプレス加工を行います。 硬質系プラスチックは破砕加工を行います。 軟質系プラスチック加工後 硬質系プラスチック加工後

#### ペットボトル原料処理フロー



ストックヤードからPETボトルを搬入 ラインにて不純物を選別します 洗浄乾燥機 水処理設備 リサイクル水を利用 加工されたPETボトル

#### 再生ペレット製造フロー



ビニール等の再生原料を破砕機にて1次加工 ストックタンクから原料が供給され溶融処理 溶融処理された原料をホットカットで造粒 造粒された原料を冷却搬送 ペレット化（再生されたビニール）



## 沿革



- 昭和54年8月 製紙原料商として発足
- 昭和57年4月 製紙原料問屋を開業
- 昭和59年8月 有限会社丸清商店に法人化。同時に、製鋼原料、非鉄原料、空瓶事業を開始
- 平成8年1月 株式会社へ法人改組。株式会社丸清に社名変更
- 平成8年2月 古紙プレス機増設で大型プレス2基体制
- 平成8年12月 スクラップ(600トンキルドジャー切断機)導入
- 平成9年5月 古紙自動紐切選別ライン導入
- 平成10年2月 第二倉庫(古紙)を増設
- 平成11年10月 資本金2,000万円に増資
- 平成13年2月 ビン、缶選別ラインおよび施設の増設
- 平成13年9月 廃棄物再生事業者登録 第1号(遠賀事業所)
- 平成13年12月 ISO環境マネジメントシステム運用の開始
- 平成14年5月 ISO14001環境マネジメントシステム認証取得(遠賀事業所統括本部)
- 平成14年8月 福岡県一般廃棄物処理施設 設置許可取得(遠賀事業所)
- 平成17年5月 ISO14001更新
- 平成17年7月 響工場を開設
- 平成19年11月 芦屋メタル工場を開設
- 平成20年5月 ISO14001環境マネジメントシステムを全社で認証取得(遠賀事業所・芦屋工場)
- 平成22年11月 廃棄物管理部門の強化の為(株)シンセイを設立
- 平成23年7月 遠賀事業所 拓己技研製 ビン缶ペット選別ライン新設
- 平成23年10月 二島本社工場 北九州市産業廃棄物処分量許可取得
- ISO14001 二島本社工場 追加登録
- 平成24年3月 北九州市一般廃棄物処理施設 設置許可取得(二島本社工場)
- 平成24年4月 廃棄物再生事業者登録 第107号(二島本社工場)
- 平成25年7月 二島本社工場の敷地拡張

## 地域貢献と福利厚生

当社は創業以来、地域に密着した企業を目指しております。現在従業員数は70名を超え、より一層の社内教育、地域貢献が私たちにとって大切な役割と認識しております。地域清掃など少しでも皆様に信頼される企業として活動をしていきたいと考えております。



地域清掃活動



丸清軟式野球部 (試合相手募集)

## 会社概要

商号	株式会社 丸清
代表者	代表取締役 多田野 靖泰
二島本社工場	福岡県北九州市若松区南二島4-2-18
遠賀事業所	福岡県遠賀郡遠賀町大字尾崎393-1
芦屋工場	福岡県遠賀郡芦屋町大字芦屋1345
創業	昭和54年
資本金	2000万円
二島工場	敷地面積 17,625.51m <sup>2</sup> 、建屋 4,332.9m <sup>2</sup>
遠賀事業所	敷地面積 7,863.41m <sup>2</sup> 、建屋 1,694.12m <sup>2</sup>
芦屋工場	敷地面積 2,520.00m <sup>2</sup> 、建屋 272.00m <sup>2</sup>
事業内容	製紙原料の仕入販売、製鋼原料の仕入販売、非鉄原料の仕入販売、プラスチック原料の仕入販売、空瓶の仕入販売、産業廃棄物処理業および処分業、一般廃棄物処理業、計量証明事業、中古衣料輸出入事業
取引銀行	西日本シティ銀行(折尾支店)、北九州銀行(折尾支店)、福岡銀行(折尾支店)、広島銀行(北九州支店)、商工中金(北九州支店)
関連会社	株式会社 総英サービス 株式会社 シンセイ

## 資格保持者

第1種大型自動車免許	20名
フォークリフト運転技能講習	36名
ショベルローダー運転技能講習	1名
車両系建設機械運転技能講習	13名
小型移動式クレーン運転技能講習	8名
クレーン・デリック運転士	2名
床上操作式クレーン運転技能講習	3名
高所作業車運転技能講習	3名
玉掛け技能講習	7名
安全衛生推進者	1名
職長教育受講者	11名
第1種衛生管理者	1名
甲種防火管理者	2名
主任計量者	1名
危険物取扱者	3名
普通救命講習受講者	1名

## 許可・認可

産業廃棄物収集運搬業	産業廃棄物処分業	その他
福岡県 第 04000013473 号	福岡県 第 04020013473 号	廃棄物再生事業者登録 第 1号・第 107 号
山口県 第 03500013473 号	北九州市 第 07620013473 号	一般廃棄物処理施設設置許可 福岡県第 31 号
大分県 第 04408013473 号	一般廃棄物収集運搬業	一般廃棄物処理施設設置許可 北九州市第 28 号
佐賀県 第 04103013473 号	北九州市 第 021 号	計量証明事業 第 203 号
		古物商 第 909990041602 号

### 産業廃棄物収集運搬業許可取得一覧

許可取得品目	許可取得都道府県 及び政令都市	福岡 県	大 分 県	山 口 県	佐 賀 県
燃え殻		○	○	○	○
汚泥		○	○	○	○
廃油		○	○	○	○
廃酸		○	○	○	○
廃アルカリ		○	○	○	○
廃プラスチック類		○	○	○	○
紙くず		○	○	○	○
木くず		○	○	○	○
繊維くず		○	○	○	○
動植物性残さ		○	○	○	○
ゴムくず		○	○	○	○
金属くず		○	○	○	○
ガラスくず		○	○	○	○
鋳さい		○	○	○	○
がれき類		○	○	○	○
ダスト類 (ばいじん)		○	○	○	○
動物系固形不要物					
動物のふん尿					
動物の死体					
その他					

### 産業廃棄物処分業許可取得一覧

許可取得品目	許可取得都道府県 及び政令都市	福岡 県	北 九 州 市
燃え殻			
汚泥			
廃油			
廃酸			
廃アルカリ			
廃プラスチック類		○	○
紙くず			○
木くず			○
繊維くず			○
動植物性残さ			
ゴムくず			○
金属くず		○	○
ガラスくず			○
鋳さい			
がれき類			
ダスト類 (ばいじん)			
動物系固形不要物			
動物のふん尿			
動物の死体			
その他			

# 株式会社シンセイ

丸清が30年以上にわたり培った知識や経験を活かし

現場サイドからの視点でお客様の廃棄物管理システムの構築をサポートします。

当社は近年クローズアップされてきております環境問題、廃棄物の多様化するニーズに迅速に対応できる「管理業務体制」を整え、循環型社会に貢献する付加価値を生み出す考えのもと(株)丸清の子会社として平成20年に発足いたしました。

(株)シンセイでは各店舗が個別に行っていた廃棄物を一元管理し、お客様の管理業務体制の構築にお役に立ちたいと考えています。

強化される排出事業者の責任、社会的責任を背景に、企業では廃棄物等の適正処理・リサイクルを推進していくことが強く求められています。

北九州一円はもちろんのこと他地域においても、行政や同業者とコミュニケーションを図ることで情報の交換や共有に努め、

廃棄物やリサイクルに関する長年の実績と専門的ノウハウで、お客様の抱えるさまざまな環境問題へ最適なお提案をお約束いたします。

## 【株式会社 シンセイ】

〒808-0109 福岡県北九州市若松区南二島四丁目2-18

TEL:093-791-0011 / FAX:093-772-2233 (株式会社 丸清内)

➡ 製紙原料、製鋼原料、非鉄金属、プラスチック原料及びその他の環境資材に関する物品の仕入、販売及び輸出入業

➡ リサイクルシステムの提案及び廃棄物に関する管理業務

➡ 廃棄物、リサイクル等環境に関する各種コンサルティング



MEMO

A large, empty rectangular box with a thin black border, occupying most of the page below the 'MEMO' header. It is intended for the user to write their memo content.